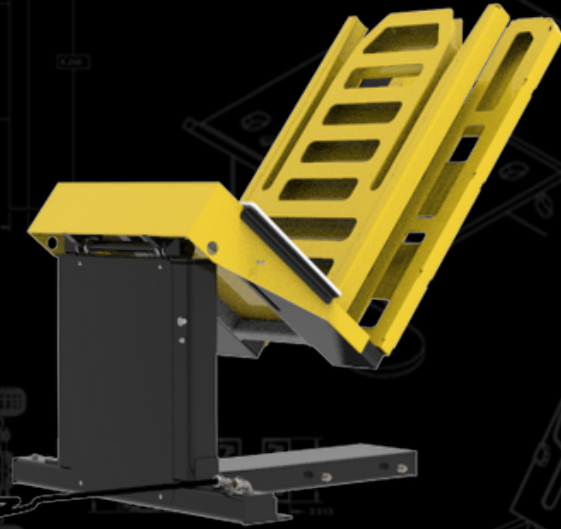


# TA-40

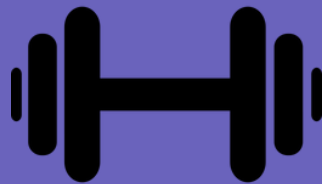


## MESA BASCULANTE

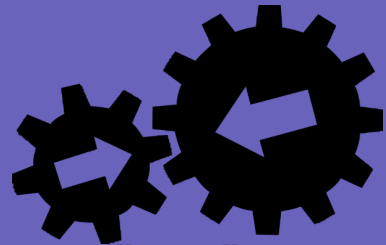
Sistema de Ranura y  
Disco Antivuelco



**Control de Pie  
Operado**



**Capacidad de Peso  
de 1814.37 kg**



**"A&B"  
CarryMore  
Compatible**

NUMERO DE MODELO	TA-40
PESO DE TARA	394.17 kg
CAPACIDAD DE ELEVACION	1814.37 kg
ANGULO MAXIMO DE INCLINACION	45°
ALTURA TOTALMENTE COLAPSADO	78.74 cm
ALTURA DE LA PLATAFORMA	25.4 cm
ANCHO DE LA CUBIERTA	106.68 cm
LONGITUD DE LA CUBIERTA	139.7 cm

La mesa de Inclinación de Jtec, ha sido, diseñada para enganchar de forma segura el carro hija con un sistema de disco y ranura antivuelco, permitiendo inclinar el carro al ángulo deseado, esto permitirá a los operadores mantener el material en la zona optima y ergonómica. Esta plataforma tiene una capacidad de 4,000 lbs y se puede controla por medio de pedales.

Carros compatibles incluyen:

- RAFF-10050-40
- RAFF-5050-40
- RBFF-5050-25
- RAFF-5050-40-MBD
- RBFF-3434-25
- RBFF-9650-40



SCAN ME

